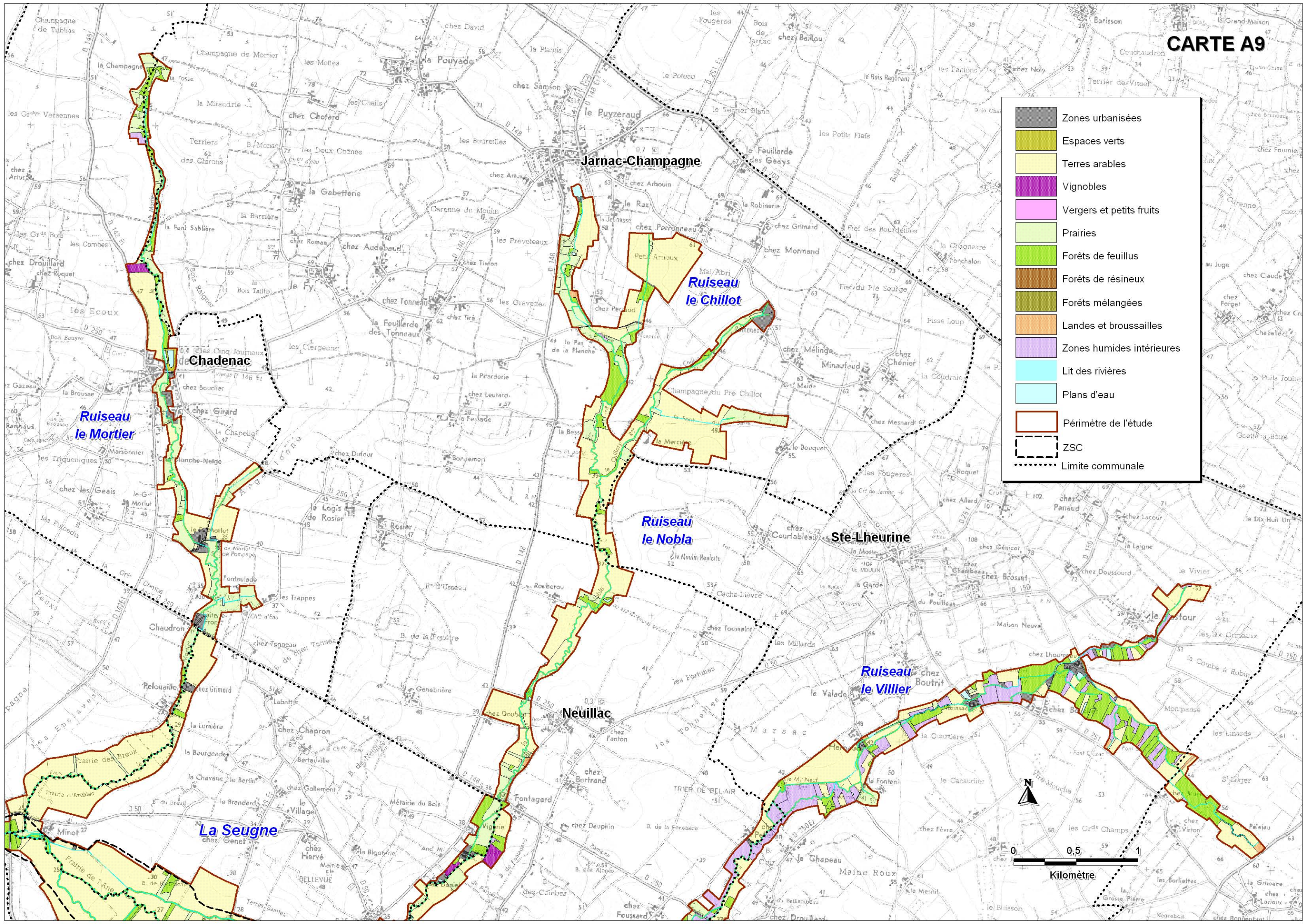
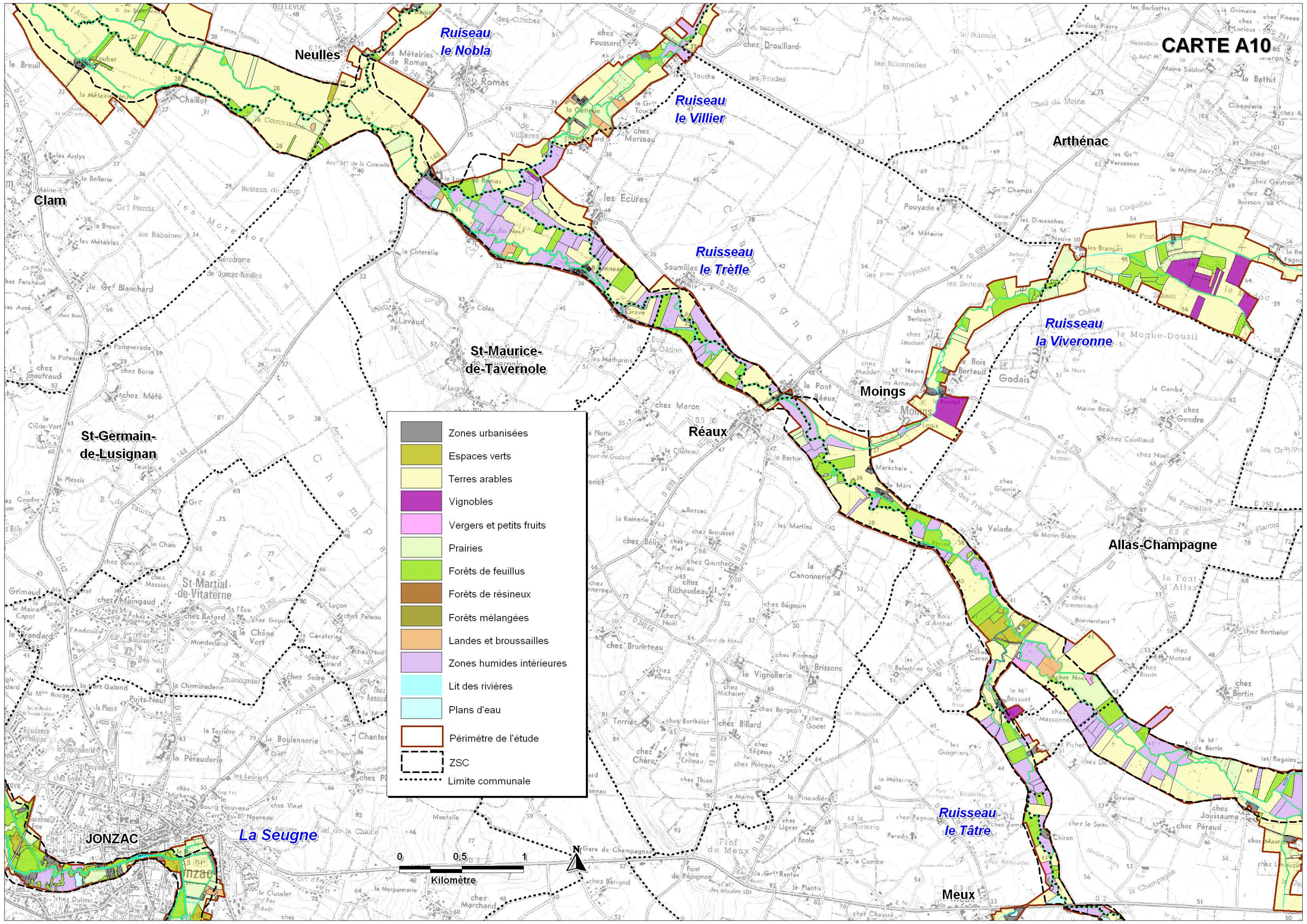


A OCCUPATION DU SOL





Ruisseau le Nobla

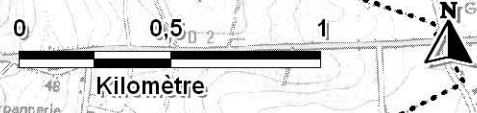
Ruisseau le Villier

Ruisseau le Trèfle

Ruisseau la Viveronne

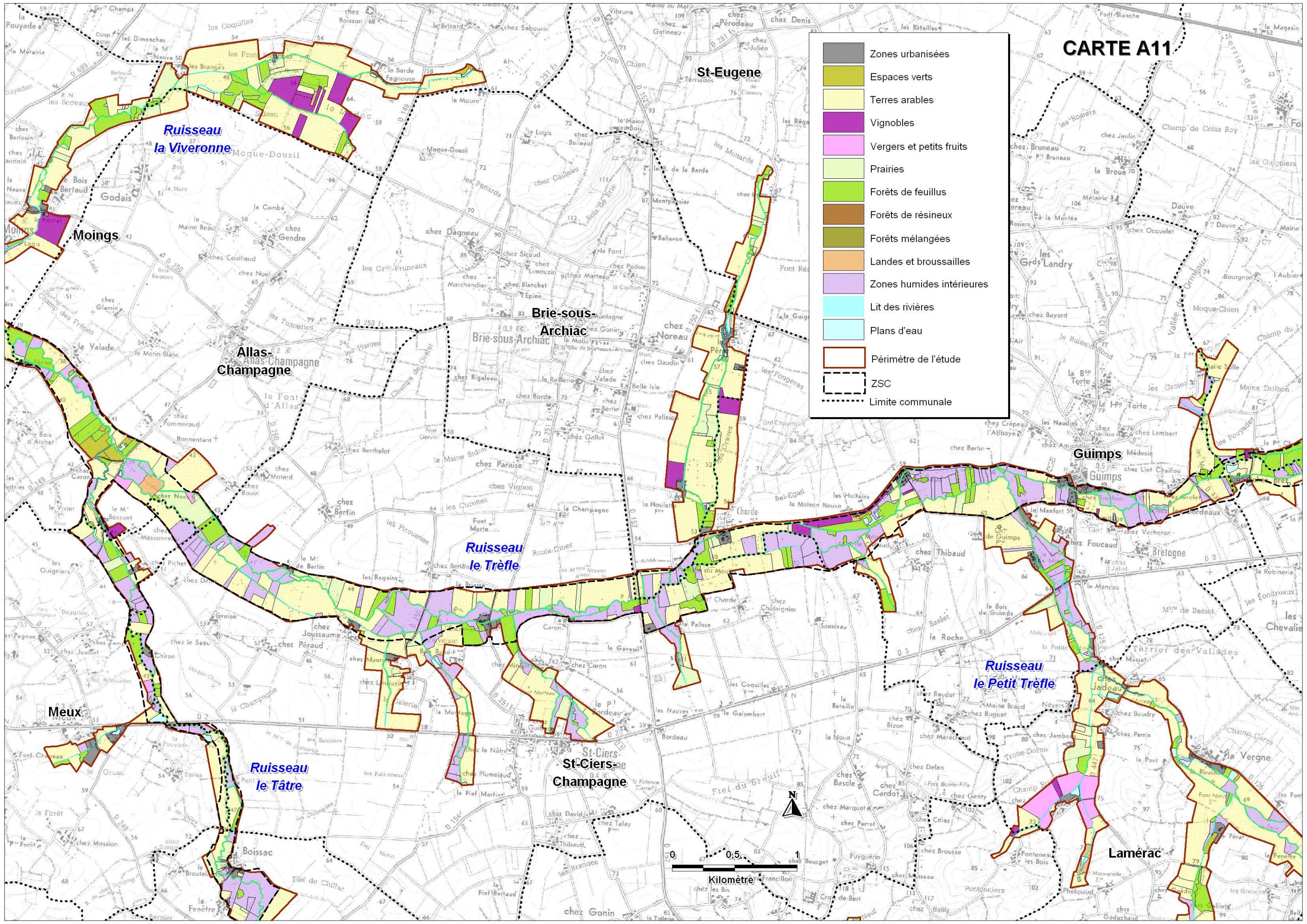
Ruisseau le Tâtre

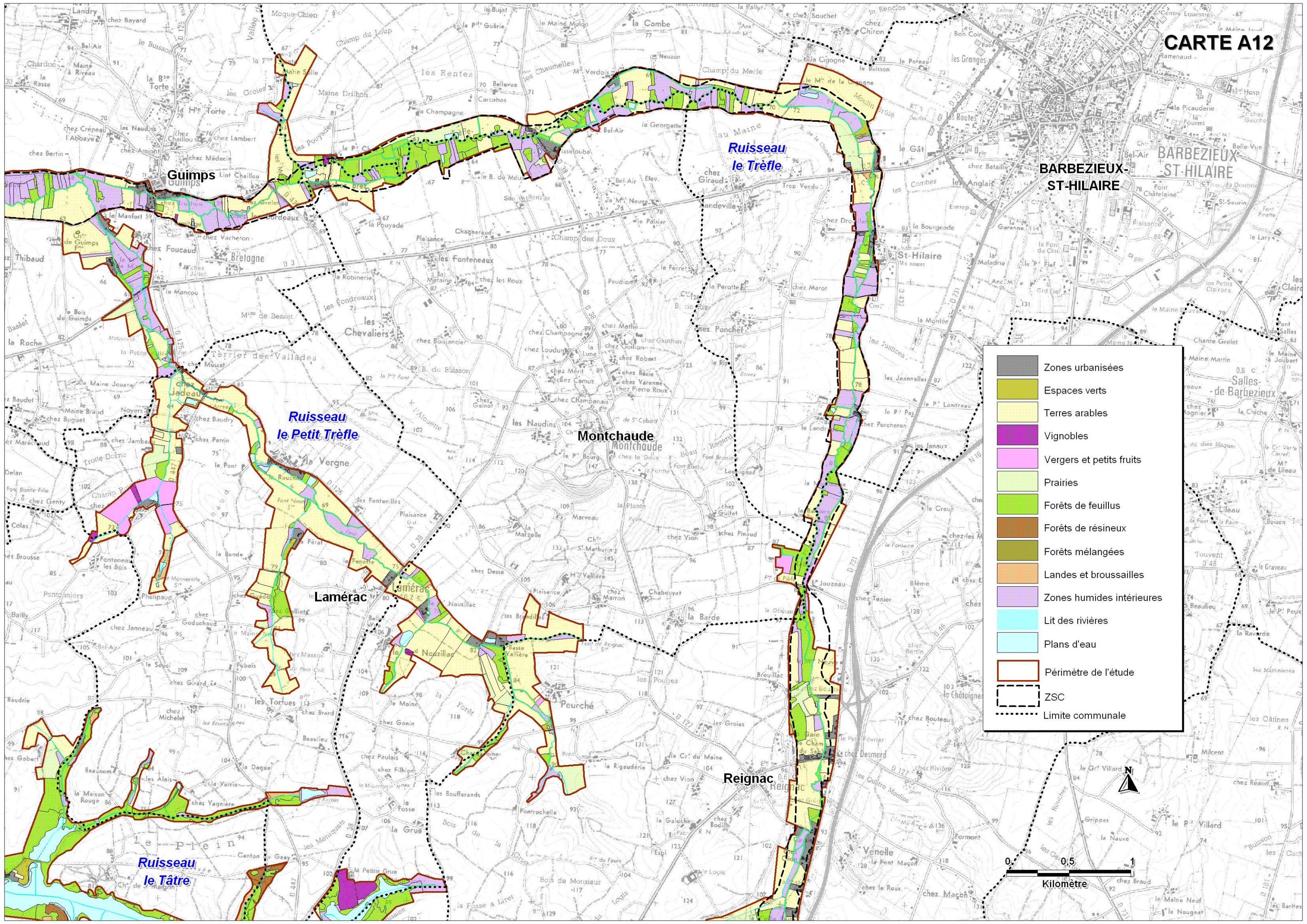
- Zones urbanisées
- Espaces verts
- Terres arables
- Vignobles
- Vergers et petits fruits
- Prairies
- Forêts de feuillus
- Forêts de résineux
- Forêts mélangées
- Landes et broussailles
- Zones humides intérieures
- Lit des rivières
- Plans d'eau
- Périmètre de l'étude
- ZSC
- Limite communale



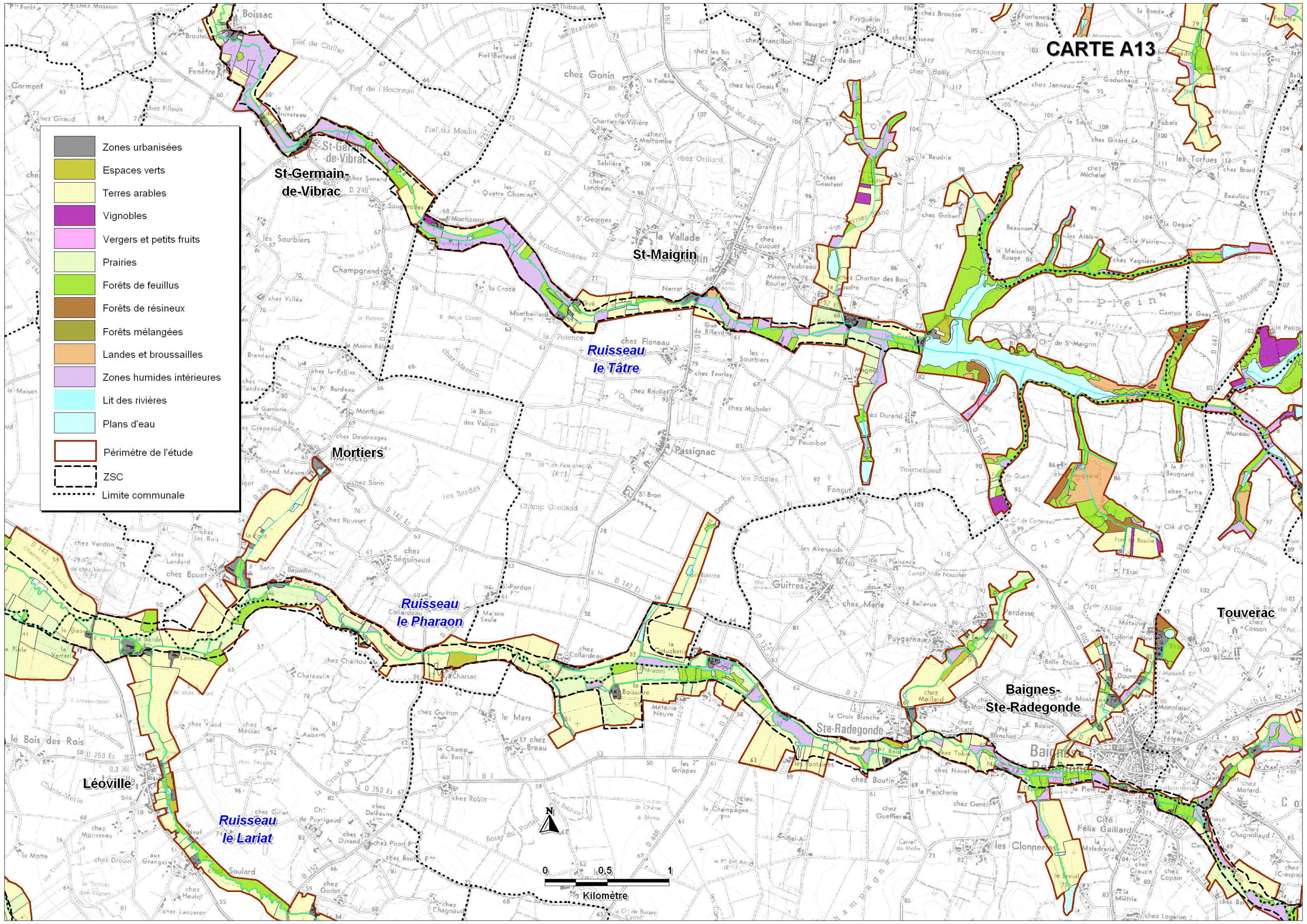
CARTE A11

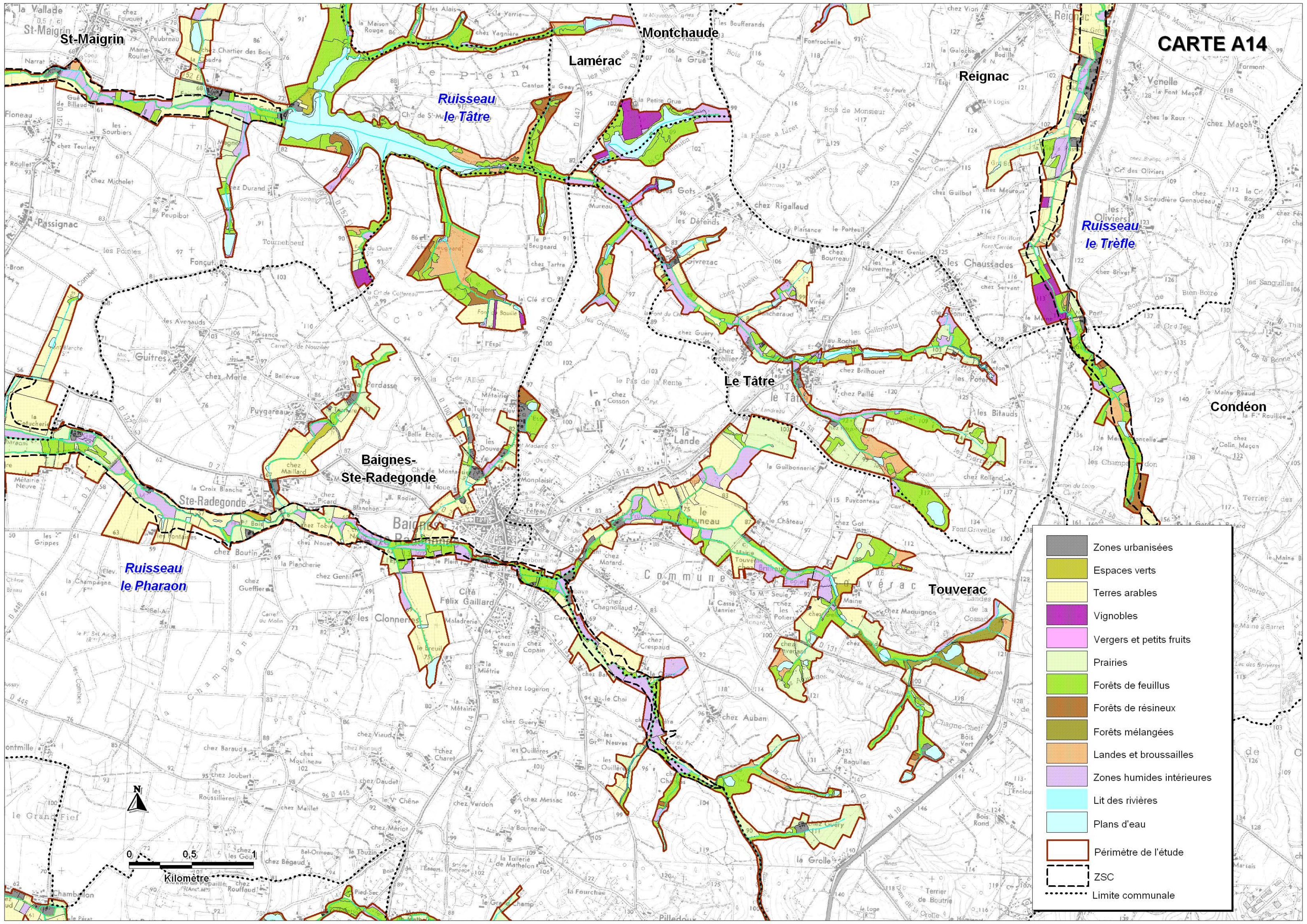
	Zones urbanisées
	Espaces verts
	Terres arables
	Vignobles
	Vergers et petits fruits
	Prairies
	Forêts de feuillus
	Forêts de résineux
	Forêts mélangées
	Landes et broussailles
	Zones humides intérieures
	Lit des rivières
	Plans d'eau
	Périmètre de l'étude
	ZSC
	Limite communale





- Zones urbanisées
- Espaces verts
- Terres arables
- Vignobles
- Vergers et petits fruits
- Prairies
- Forêts de feuillus
- Forêts de résineux
- Forêts mélangées
- Landes et broussailles
- Zones humides intérieures
- Lit des rivières
- Plans d'eau
- Périmètre de l'étude
- ZSC
- Limite communale



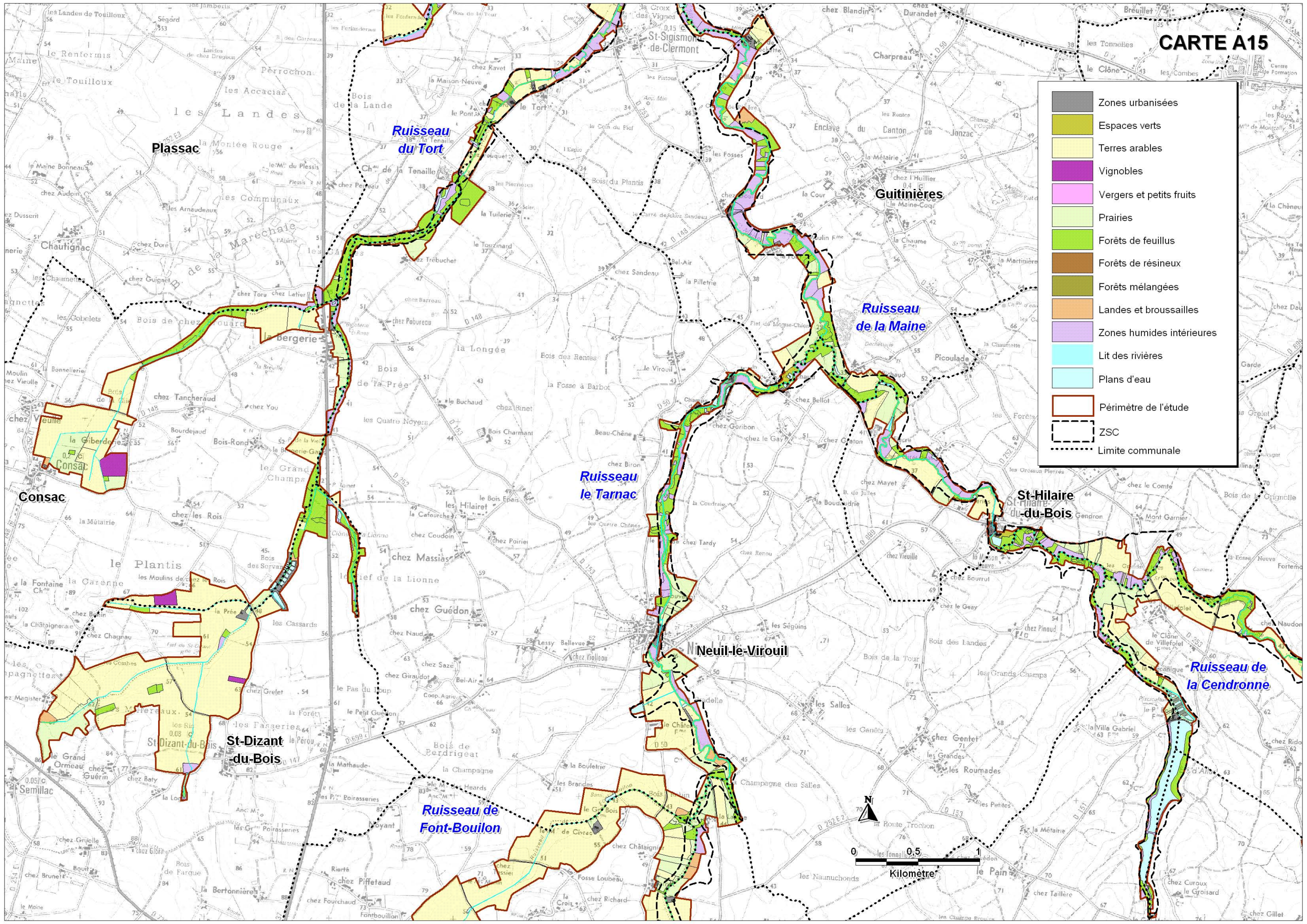


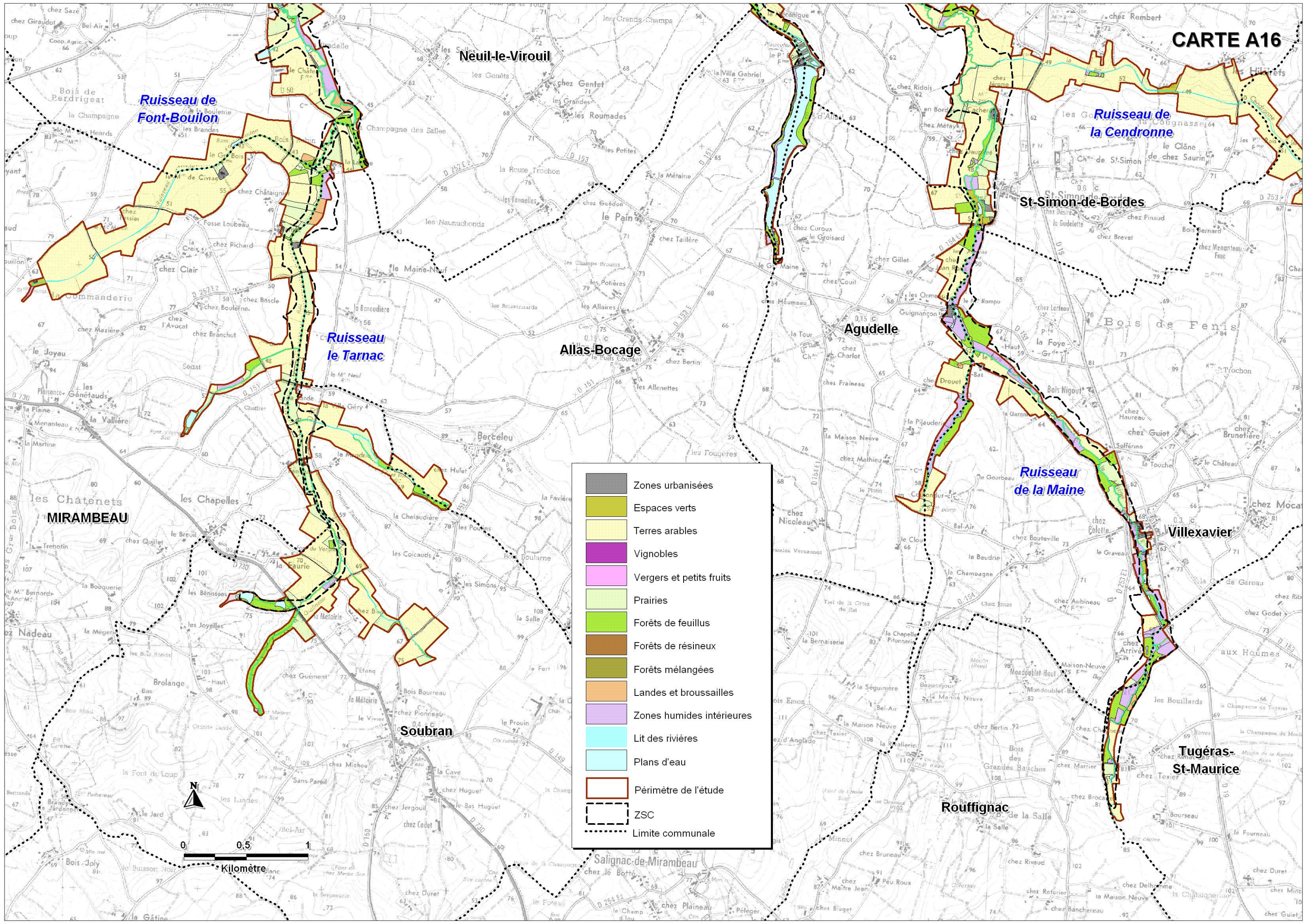
- Zones urbanisées
- Espaces verts
- Terres arables
- Vignobles
- Vergers et petits fruits
- Prairies
- Forêts de feuillus
- Forêts de résineux
- Forêts mélangées
- Landes et broussailles
- Zones humides intérieures
- Lit des rivières
- Plans d'eau
- Périmètre de l'étude
- ZSC
- Limite communale



0 0,5 1
Kilomètre

- Zones urbanisées
- Espaces verts
- Terres arables
- Vignobles
- Vergers et petits fruits
- Prairies
- Forêts de feuillus
- Forêts de résineux
- Forêts mélangées
- Landes et broussailles
- Zones humides intérieures
- Lit des rivières
- Plans d'eau
- Périmètre de l'étude
- ZSC
- Limite communale





- Zones urbanisées
- Espaces verts
- Terres arables
- Vignobles
- Vergers et petits fruits
- Prairies
- Forêts de feuillus
- Forêts de résineux
- Forêts mélangées
- Landes et broussailles
- Zones humides intérieures
- Lit des rivières
- Plans d'eau
- Périmètre de l'étude
- ZSC
- Limite communale

