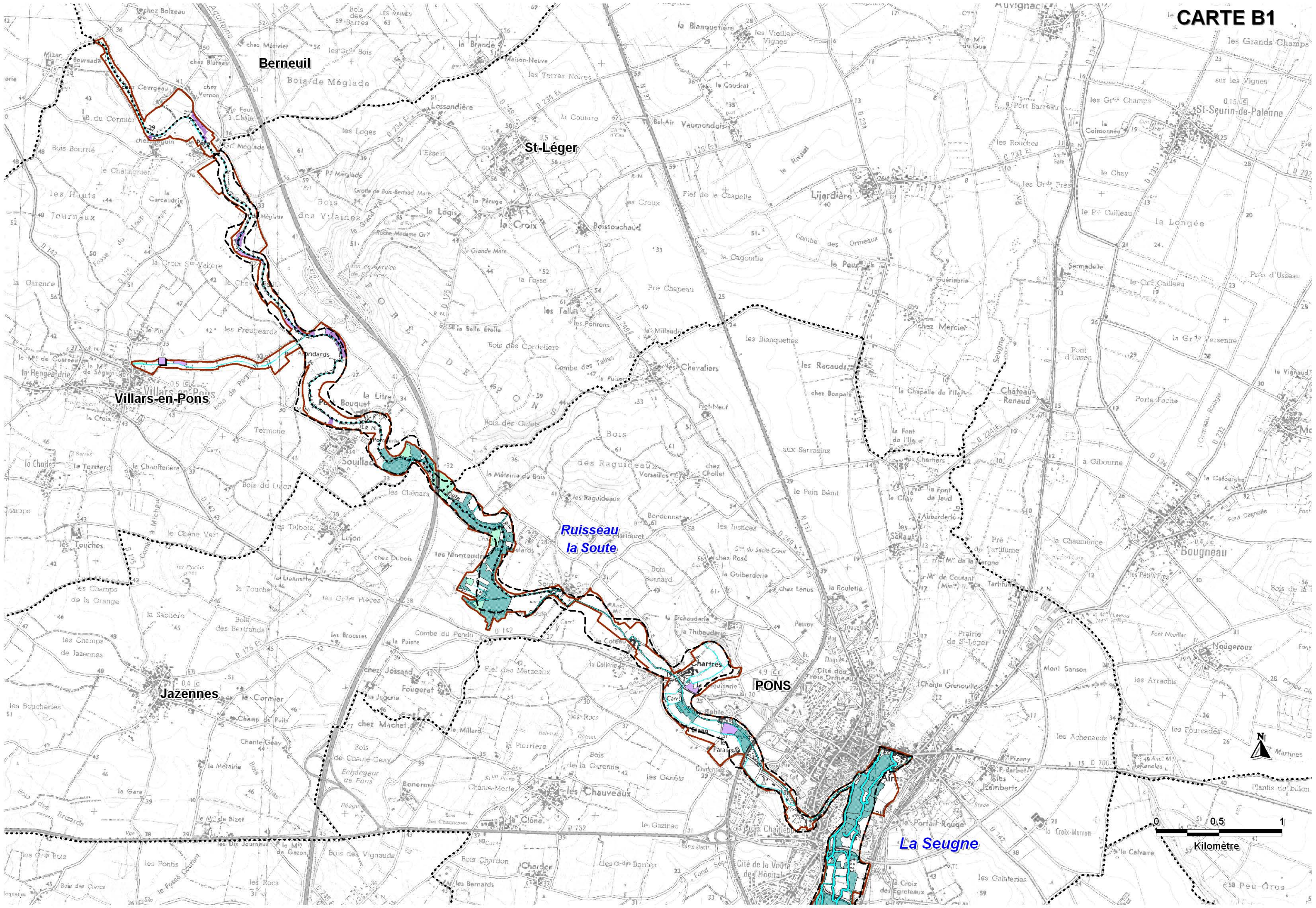


**B HABITATS NATURELS
D'INTERET COMMUNAUTAIRE**



Berneuil

St-Léger

Villars-en-Pons

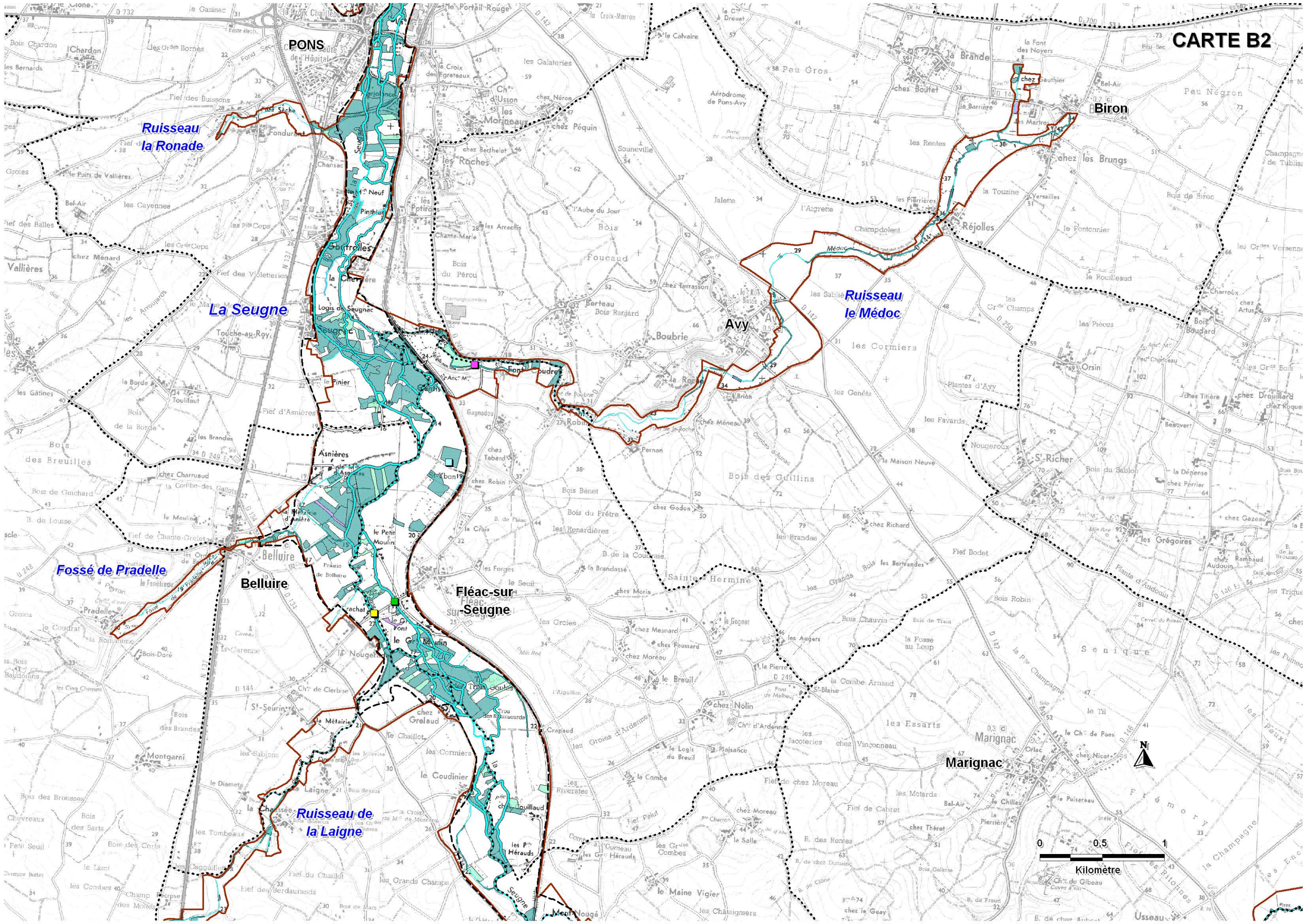
Ruisseau
la Soute

Jazennes

PONS

La Seugne





Ruisseau
la Ronade

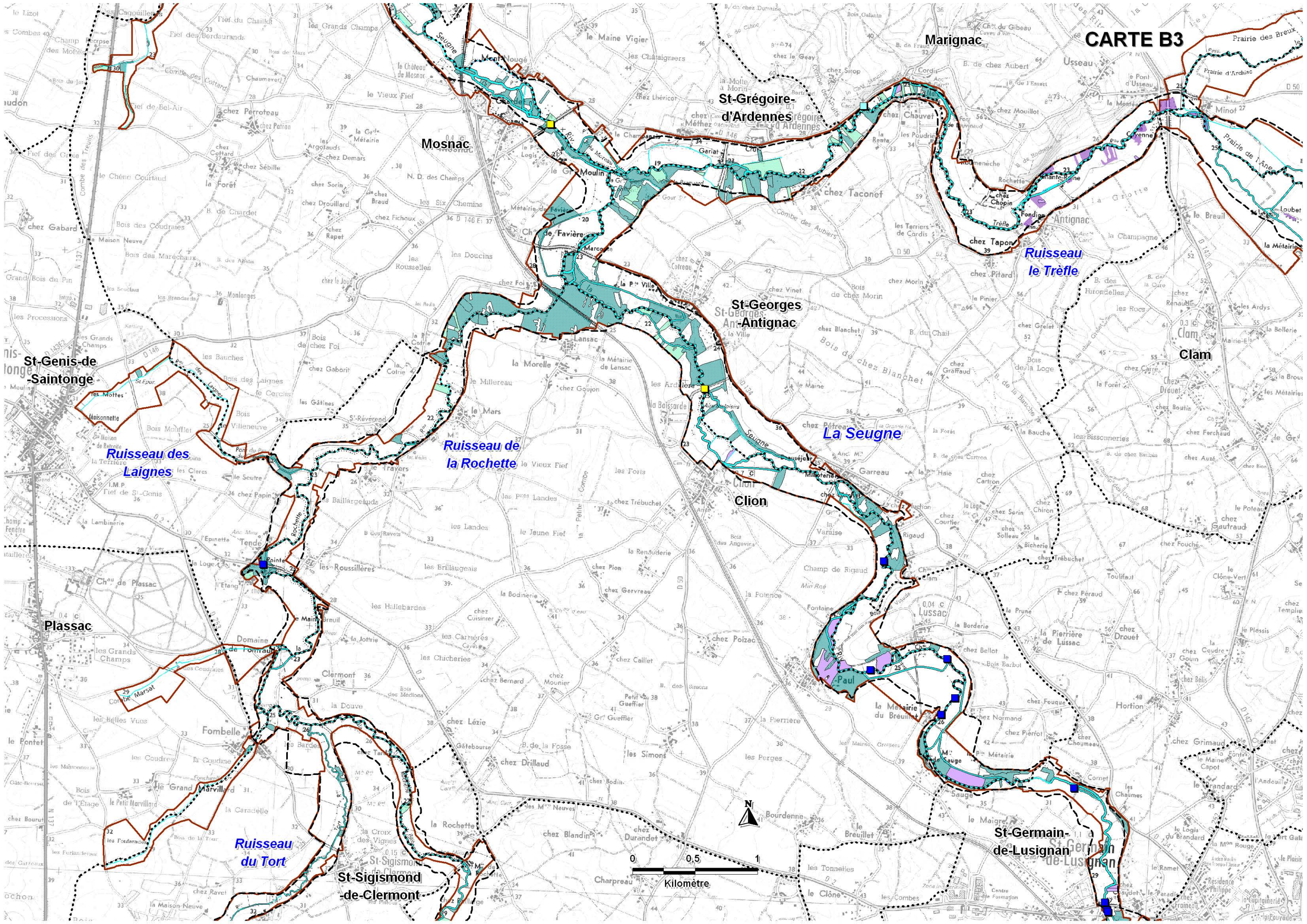
La Seugne

Fossé de Pradelle

Ruisseau de
la Laigne

Ruisseau
le Médoc

Kilomètre



Marignac

St-Grégoire-d'Ardennes

Mosnac

Ruisseau le Trèfle

St-Georges-Ant-Antignac

St-Genis-de-Saintonge

Clam

Ruisseau des Laignes

Ruisseau de la Rochette

La Seugne

Clion

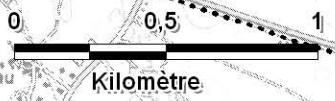
Plassac

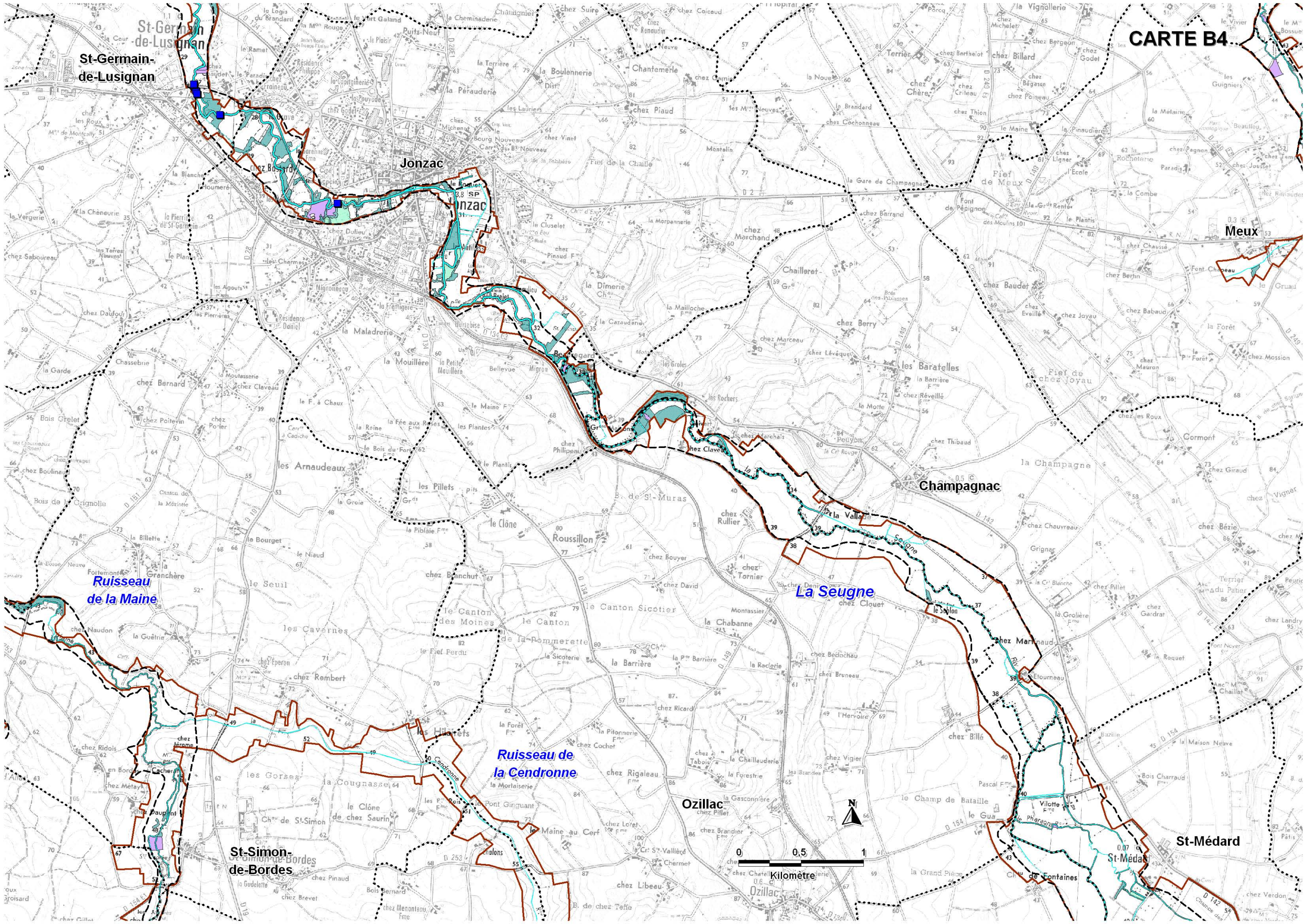
Paul

Ruisseau du Tort

St-Sigismond-de-Clermont

St-Germain-de-Lusignan





St-Germain-de-Lusignan

Jonzac

Champagnac

Meux

Ruisseau de la Maine

La Seugne

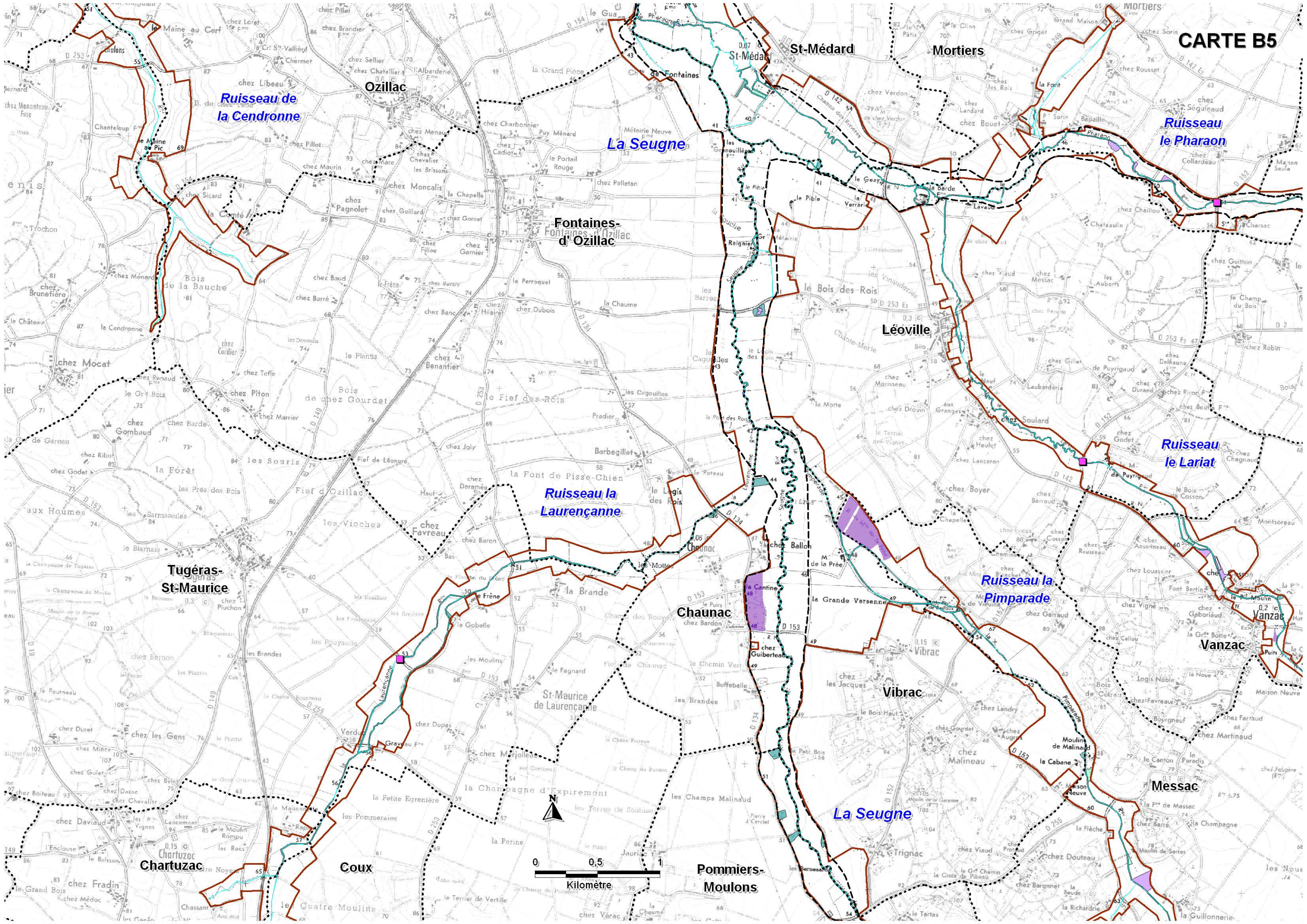
Ruisseau de la Cendronne

St-Simon-de-Bordes

Ozillac

St-Médard





Ruisseau de la Cendronne

La Seugne

Ruisseau le Pharaon

Fontaines-d'Ozillac

Léoville

Ruisseau le Lariat

Ruisseau la Laurençanne

Ruisseau la Pimparade

Tugéras-St-Maurice

Chaunac

Vanzac

St-Maurice de Laurençanne

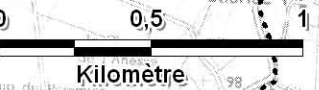
Vibrac

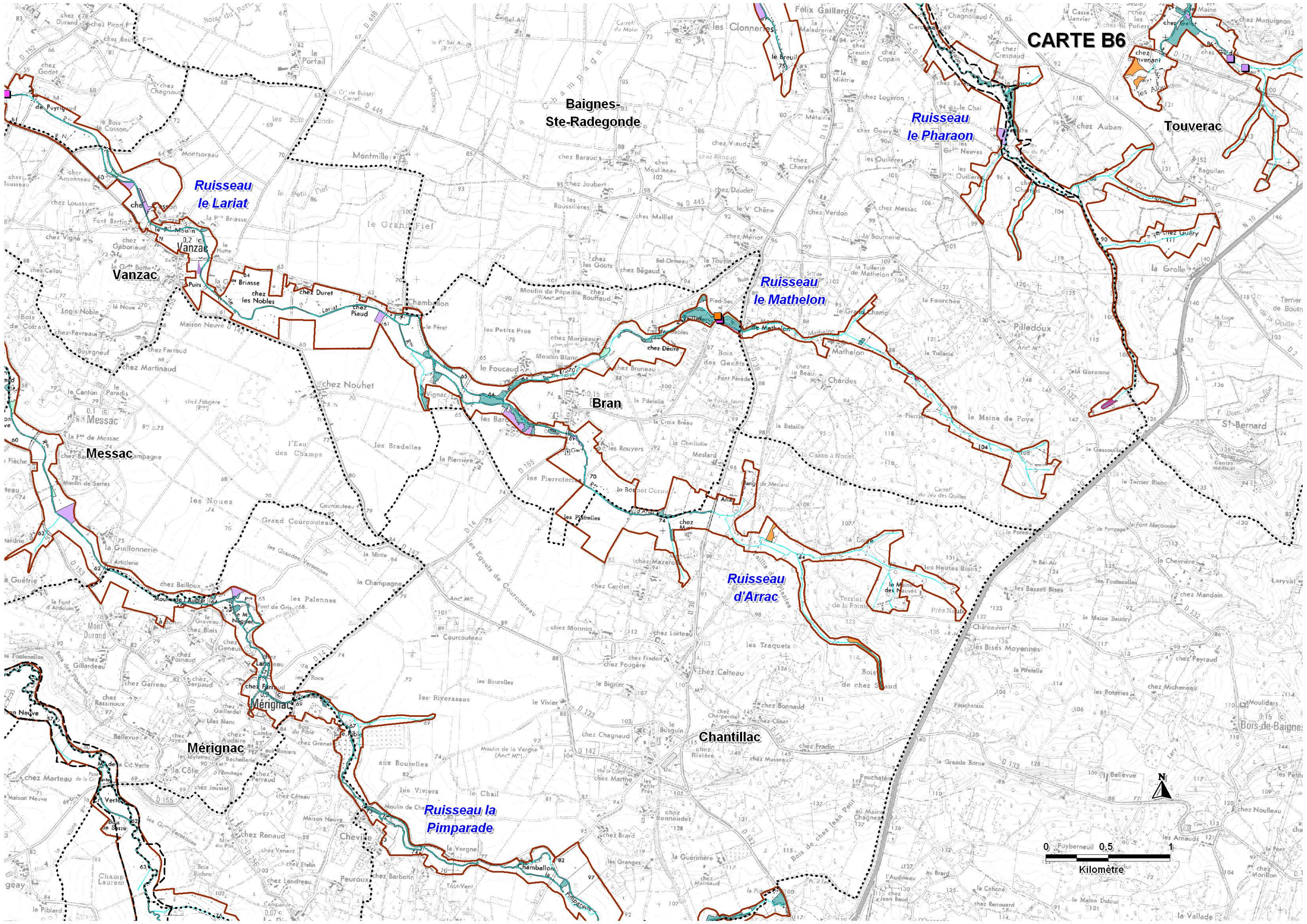
Messac

Chartuzac

Coux

Pommiers-Moulons





**Bagnes-
Ste-Radegonde**

**Ruisseau
le Pharaon**

Touverac

**Ruisseau
le Lariat**

Vanzac

**Ruisseau
le Mathelon**

Bran

Messac

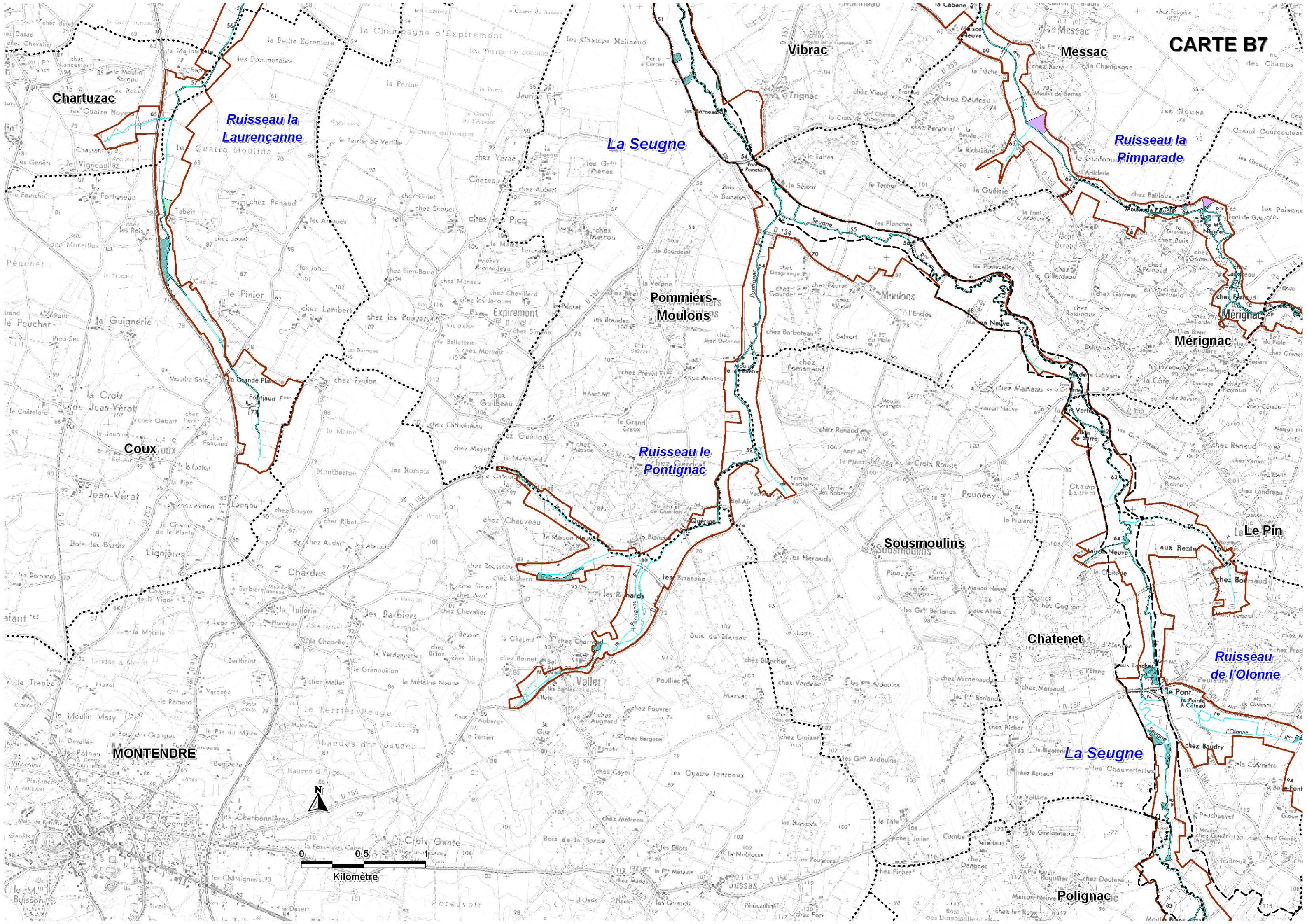
**Ruisseau
d'Arrac**

Mèrignac

Chantillac

**Ruisseau la
Pimparade**





Ruisseau la
Laurencanne

La Seugne

Ruisseau la
Pimparade

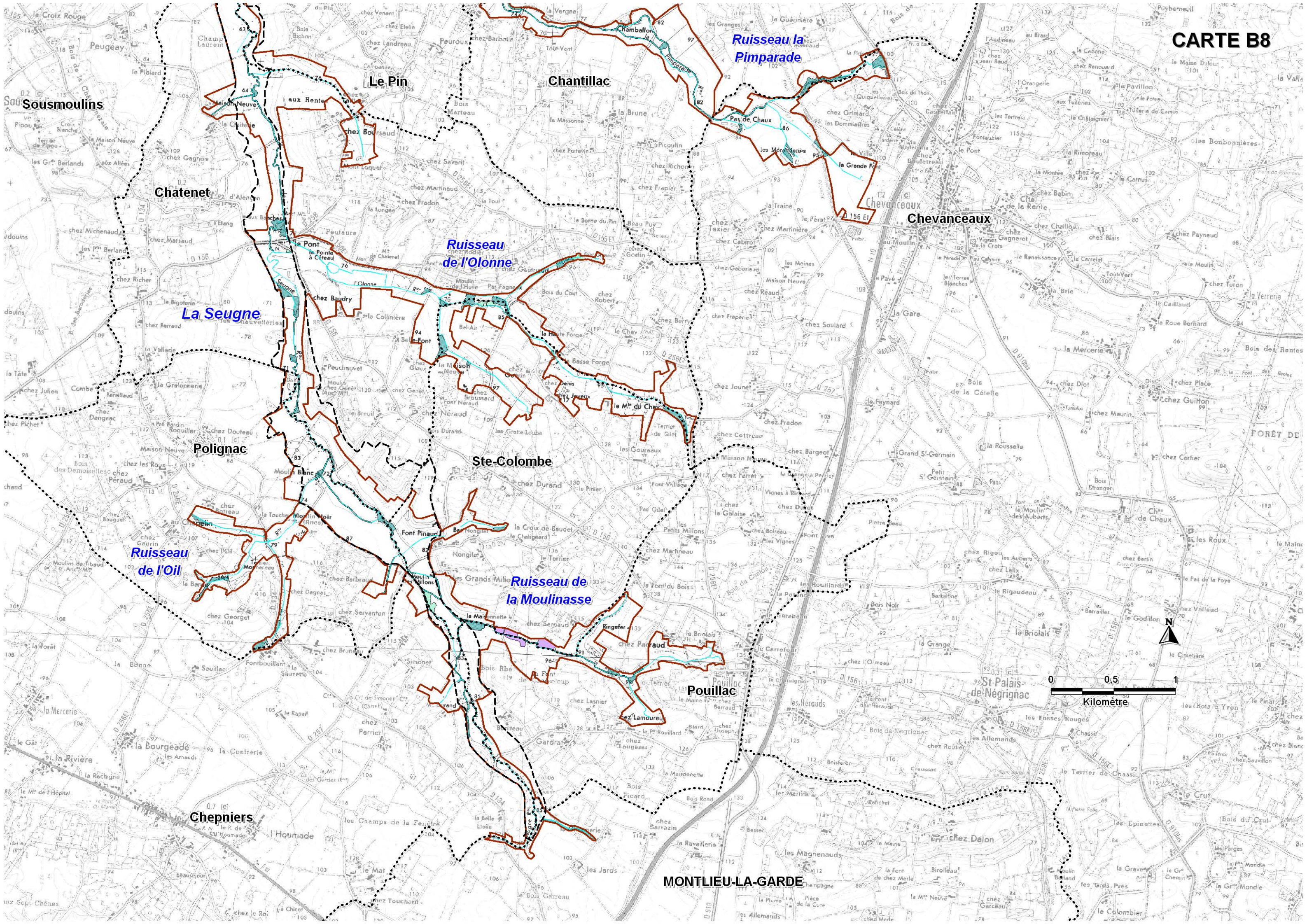
Ruisseau le
Pontignac

Ruisseau
de l'Olonne

La Seugne



0 0,5 1
Kilomètre



MONTLIEU-LA-GARDE

HABITATS NATURELS D'INTERET COMMUNAUTAIRE

typologie CORINE Biotopes

	Végétation immergée des rivières (24.4)
	Landes atlantiques à Erica et Ulex (31.23)
	Communautés à reine des prés et communautés associées (37.1)
	Prairies humides à molinie (37.311)
	Mégaphorbiaies eutrophes (37.71)
	Forêt de frênes et d'aulnes des fleuves médio-européens (44.3)
	Forêt mixte de chênes, d'ormes et de frênes des grands fleuves (44.4)
	Gazons amphibies annuels septentrionaux (22.32)
	Tapis immergés de Characées (22.44)
	Végétations enracinées immergées des plans d'eau eutrophes (22.42)
	Végétations flottantes libres des plans d'eau eutrophes (22.41)
	Végétations enracinées flottantes des eaux douces stagnantes (22.41 x 22.421)
	Végétation immergée des rivières (24.4)
	Végétation immergées des rivières oligo-mésotrophes à méso-eutrophes, acides à neutres (24.43)
	Végétation immergées des ruisseaux et petites rivières eutrophes neutres à basiques (22.44)
	Communautés à reine des prés et communautés associées (37.1)
	Mégaphorbiaies eutrophes (37.71)
	Rigoles à Myrte des marais (51.142)
	Périmètre de l'aire d'étude
	ZSC
	Limite communale