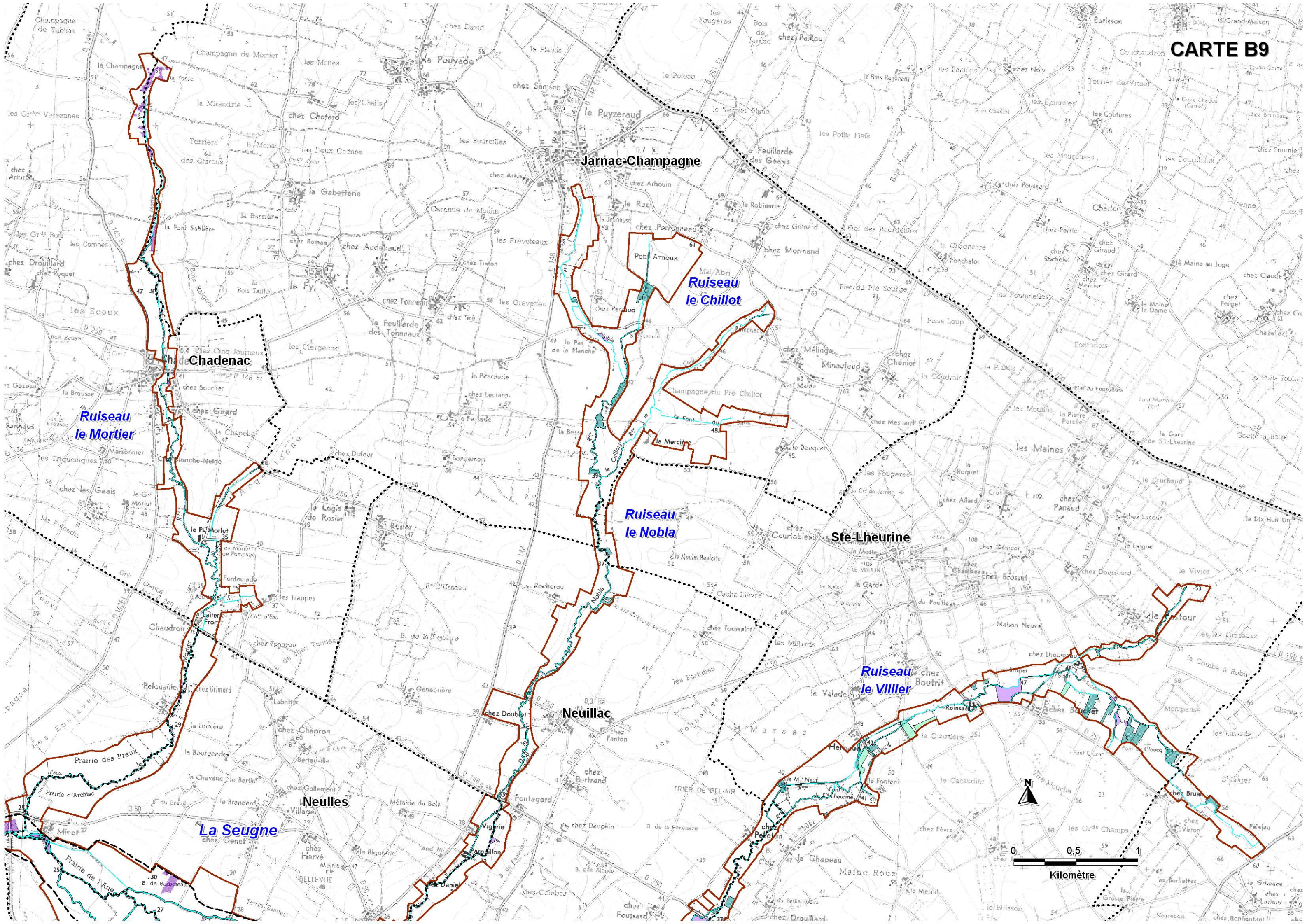


**B HABITATS NATURELS  
D'INTERET COMMUNAUTAIRE**



Jarnac-Champagne

Chadenac

Ste-Lheurine

Neuillac

Neulles

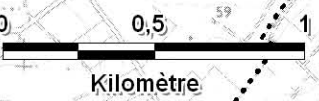
Ruiseau  
le Mortier

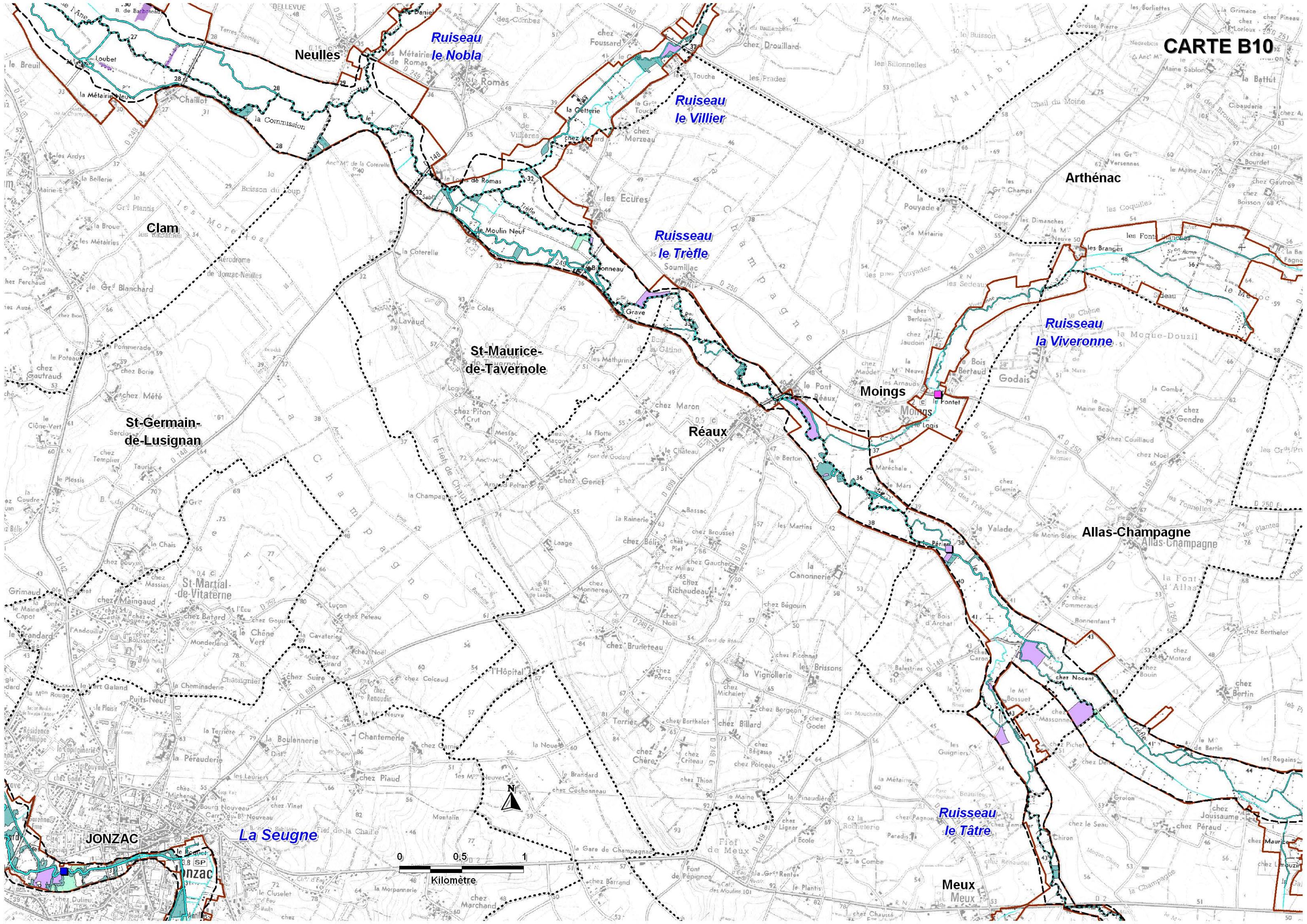
Ruiseau  
le Chillot

Ruiseau  
le Nobla

Ruiseau  
le Villier

La Seugne





**Ruisseau le Nobla**

**Ruisseau le Villier**

**Ruisseau le Trèfle**

**Ruisseau la Viveronne**

**Ruisseau le Tâtre**

**La Seugne**

**Neulles**

**Clam**

**St-Maurice-de-Tavernole**

**Réaux**

**Moings**

**Arthénac**

**St-Germain-de-Lusignan**

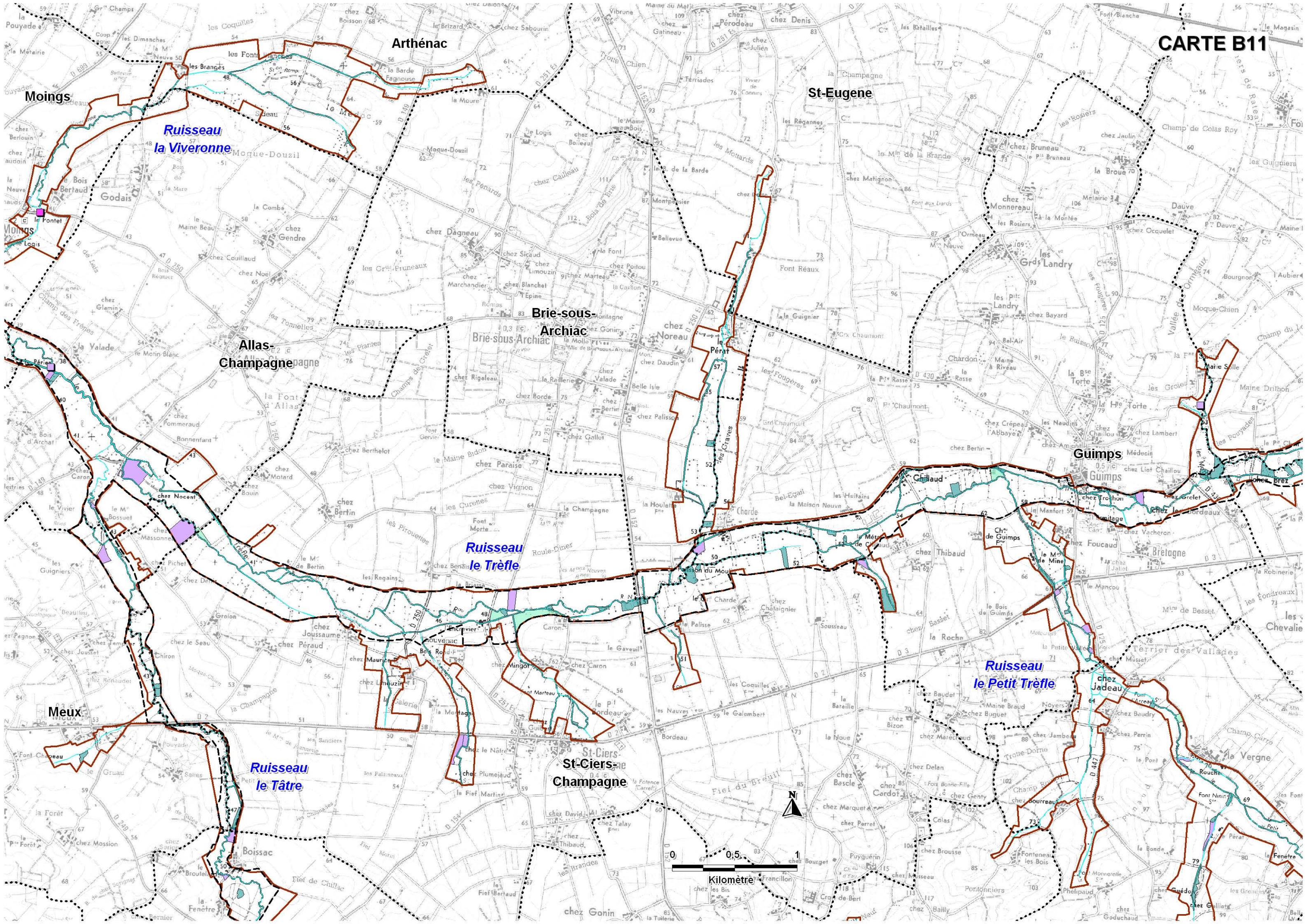
**St-Martial-de-Vitaterne**

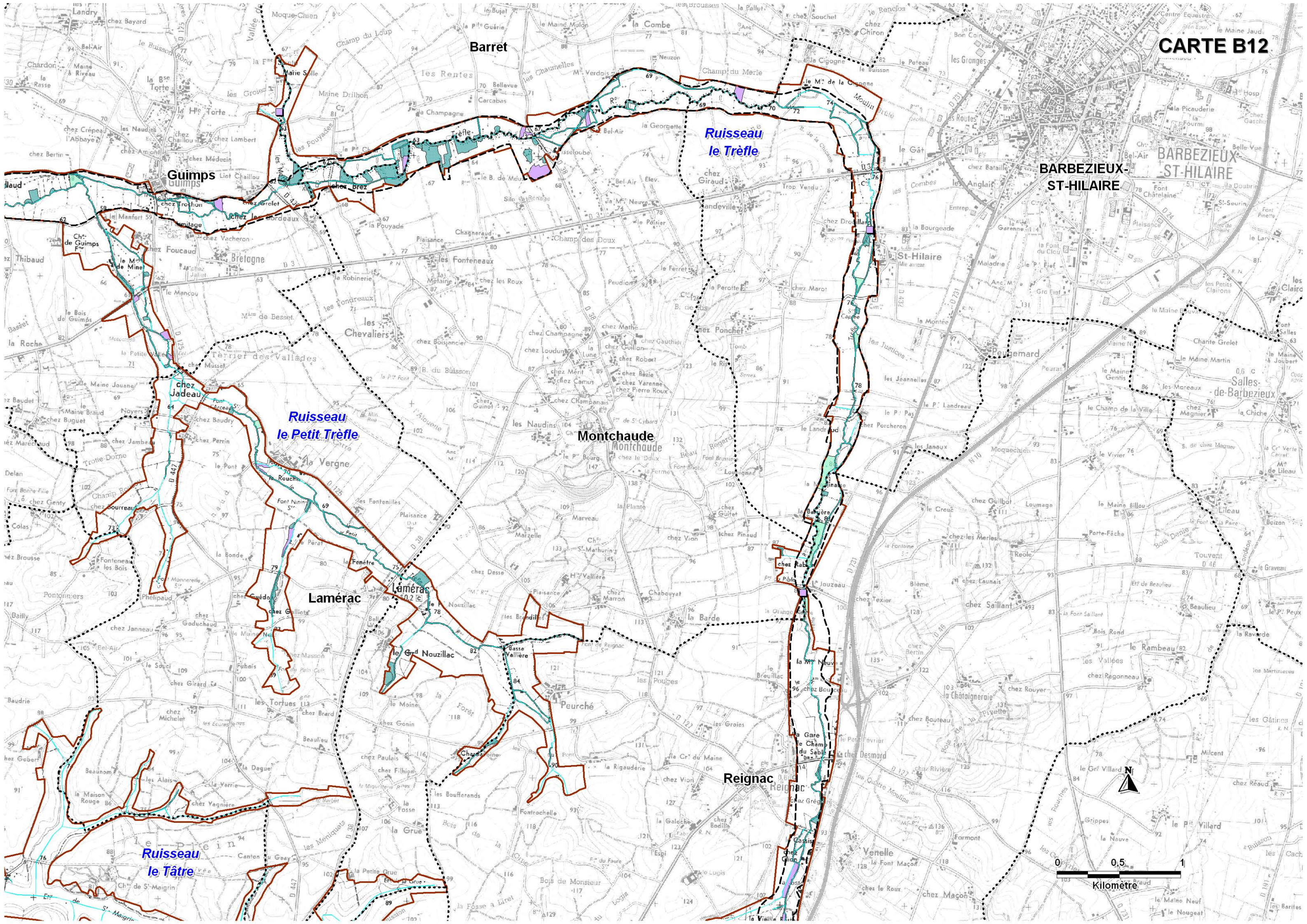
**Allas-Champagne**

**JONZAC**

**Meux**







Barret

Ruisseau  
le Trèfle

Ruisseau  
le Petit Trèfle

Guimps

Montchaude

Laméras

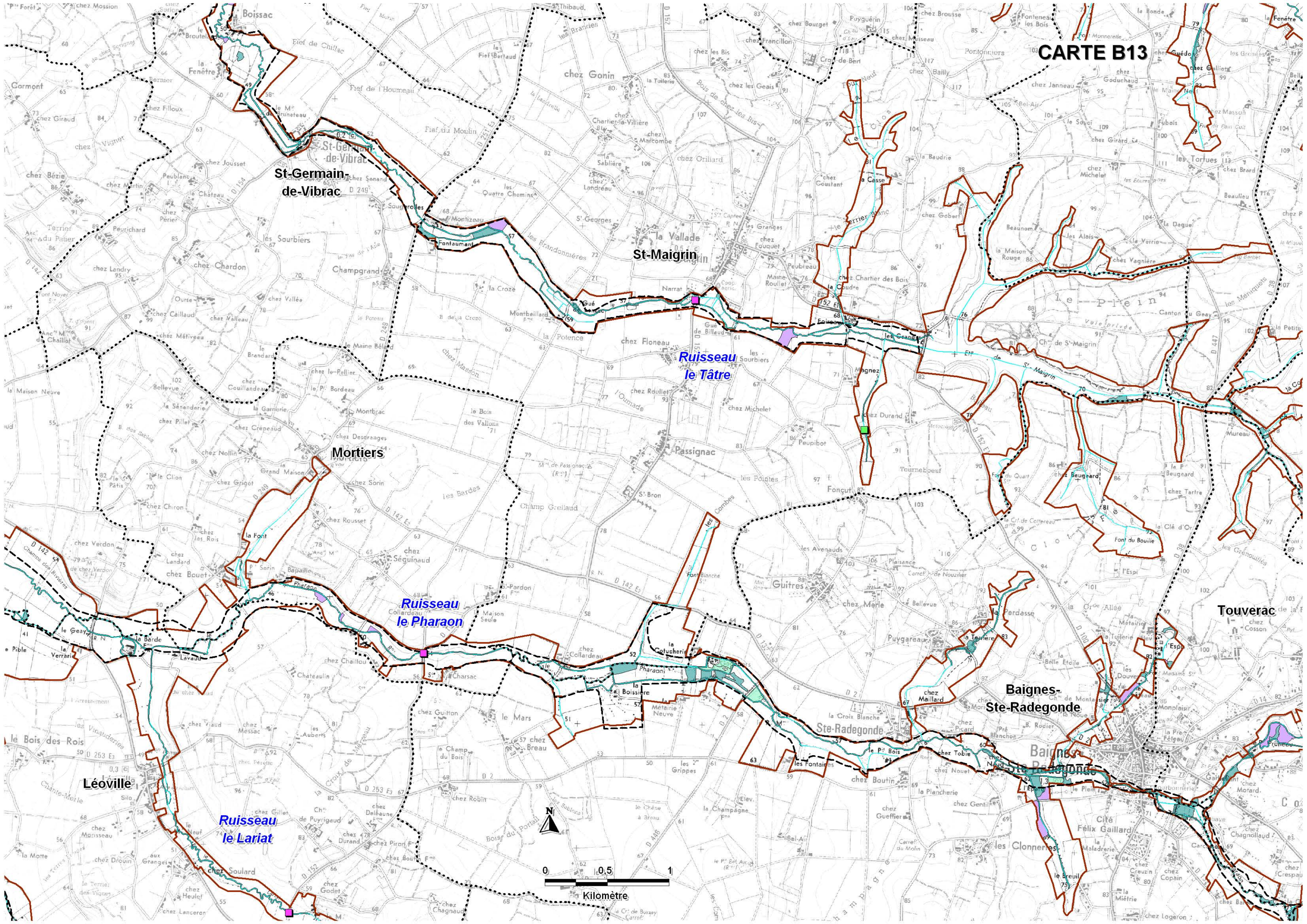
Reignac

Ruisseau  
le Tâtre

BARBEZIEUX-  
ST-HILAIRE

BARBEZIEUX-  
ST-HILAIRE





**St-Germain-de-Vibrac**

**St-Maigrin**

**Ruisseau le Tâtre**

**Mortiers**

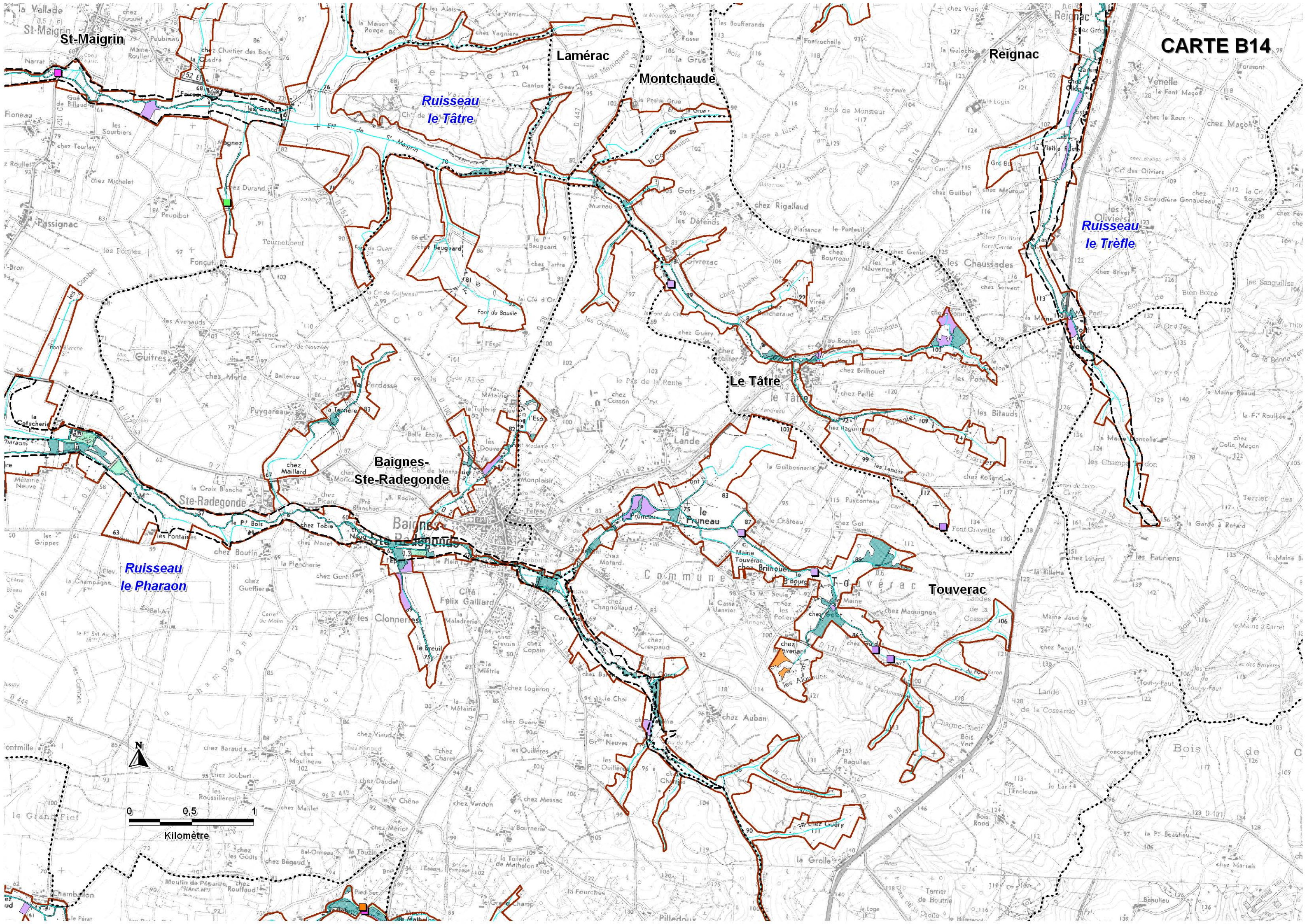
**Ruisseau le Pharaon**

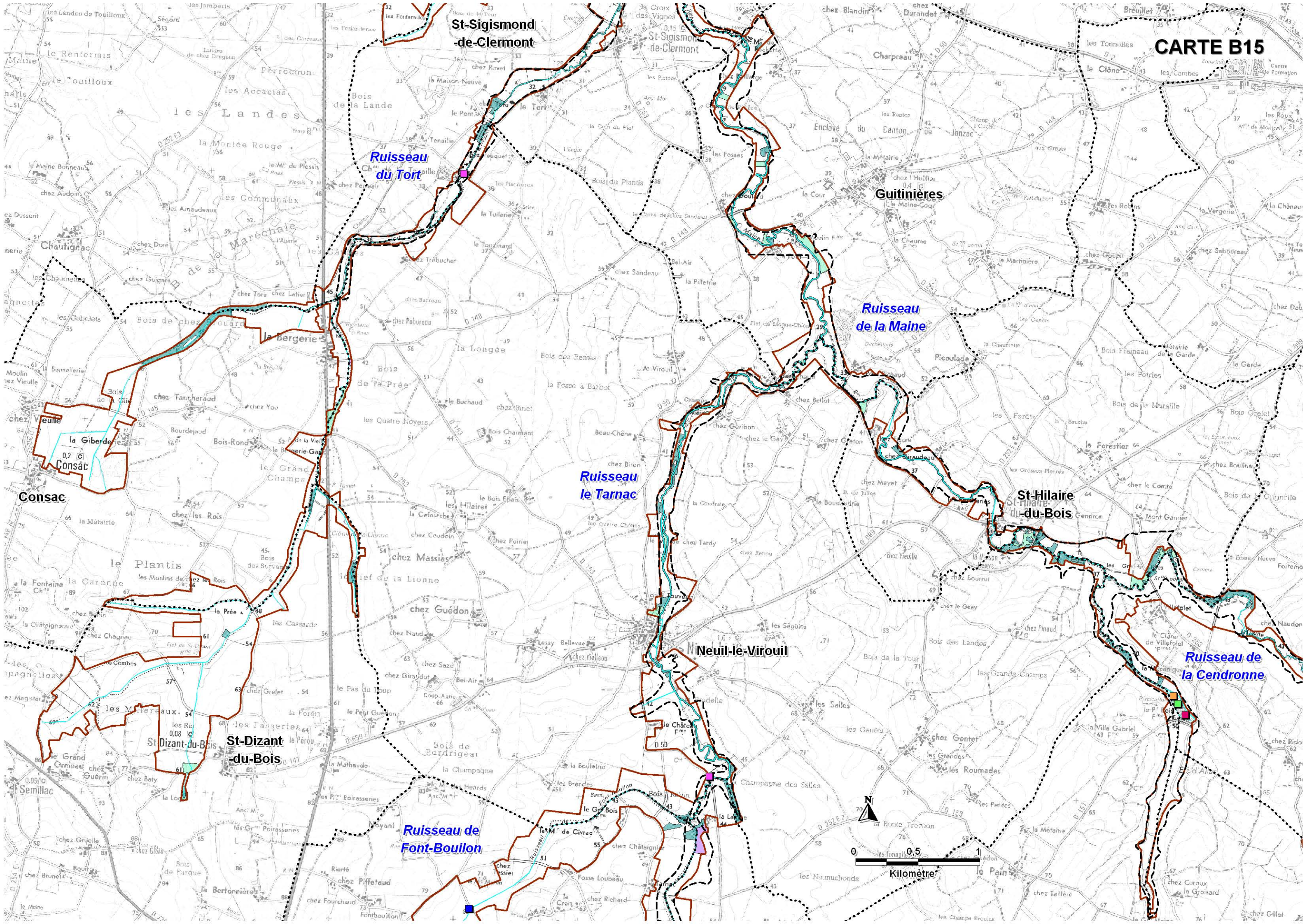
**Léoville**

**Ruisseau le Lariat**

**Baignes-Ste-Radegonde**







St-Sigismond  
-de-Clermont

Ruisseau  
du Tort

Guitinieres

Ruisseau  
de la Maine

Ruisseau  
le Tarnac

Neuil-le-Virouil

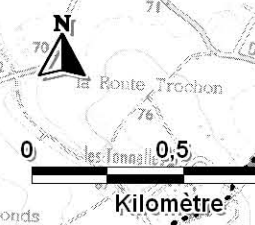
St-Hilaire  
du-Bois

Ruisseau de  
la Cendronne

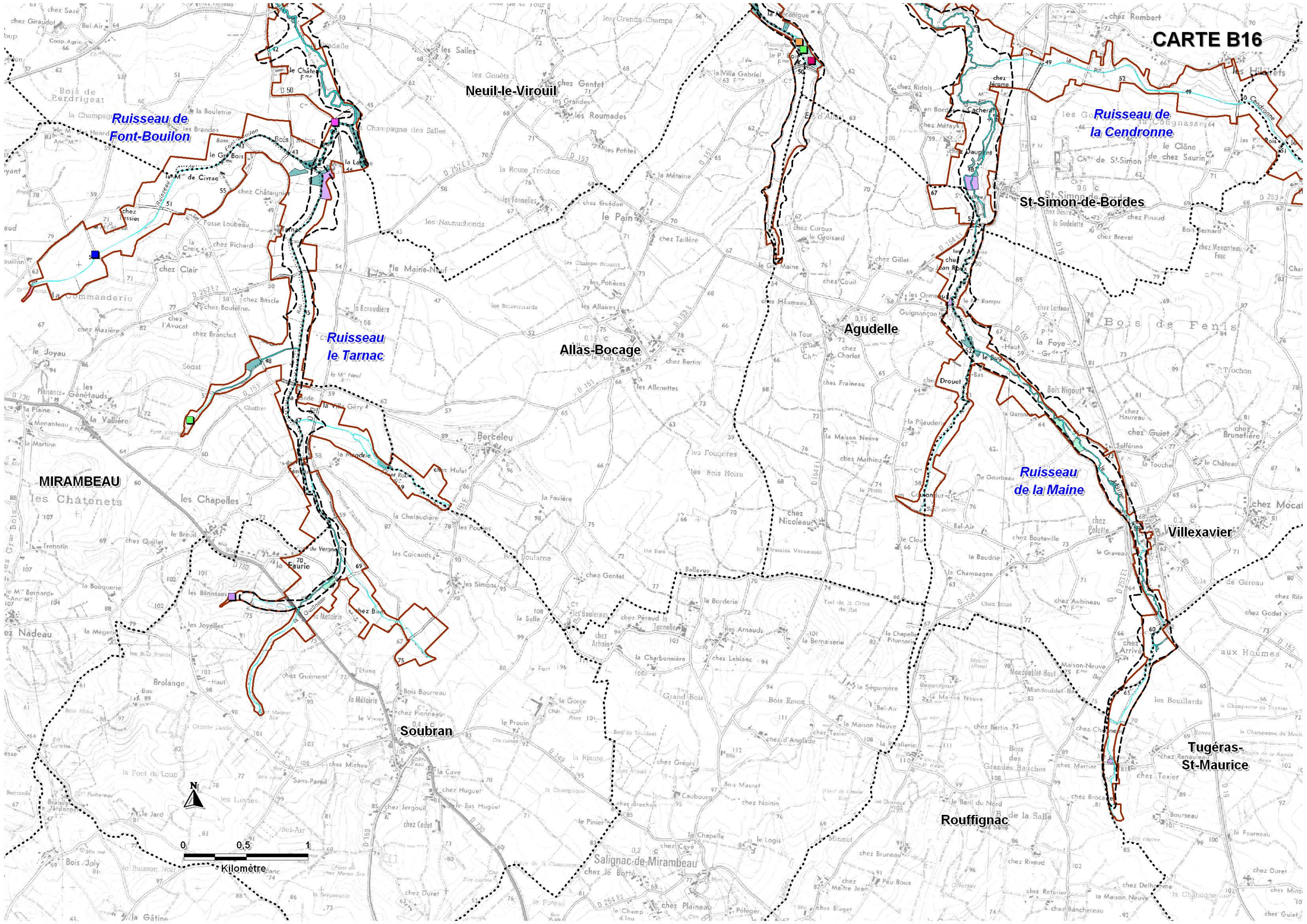
Consac

St-Dizant  
-du-Bois

Ruisseau de  
Font-Bouillon







# HABITATS NATURELS D'INTERET COMMUNAUTAIRE

typologie CORINE Biotopes

	Végétation immergée des rivières (24.4)
	Landes atlantiques à Erica et Ulex (31.23)
	Communautés à reine des prés et communautés associées (37.1)
	Prairies humides à molinie (37.311)
	Mégaphorbiaies eutrophes (37.71)
	Forêt de frênes et d'aulnes des fleuves médio-européens (44.3)
	Forêt mixte de chênes, d'ormes et de frênes des grands fleuves (44.4)
	Gazons amphibies annuels septentrionaux (22.32)
	Tapis immergés de Characées (22.44)
	Végétations enracinées immergées des plans d'eau eutrophes (22.42)
	Végétations flottantes libres des plans d'eau eutrophes (22.41)
	Végétations enracinées flottantes des eaux douces stagnantes (22.41 x 22.421)
	Végétation immergée des rivières (24.4)
	Végétation immergées des rivières oligo-mésotrophes à méso-eutrophes, acides à neutres (24.43)
	Végétation immergées des ruisseaux et petites rivières eutrophes neutres à basiques (22.44)
	Communautés à reine des prés et communautés associées (37.1)
	Mégaphorbiaies eutrophes (37.71)
	Rigoles à Myrte des marais (51.142)
	Périmètre de l'aire d'étude
	ZSC
	Limite communale